

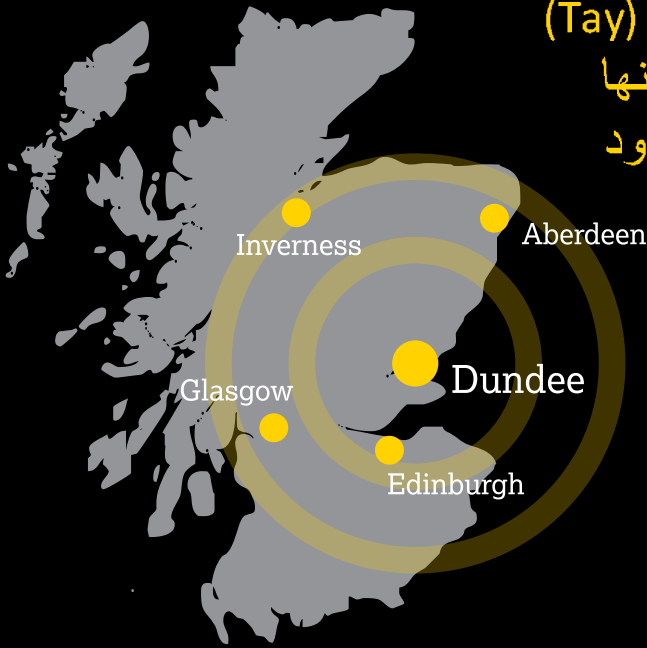


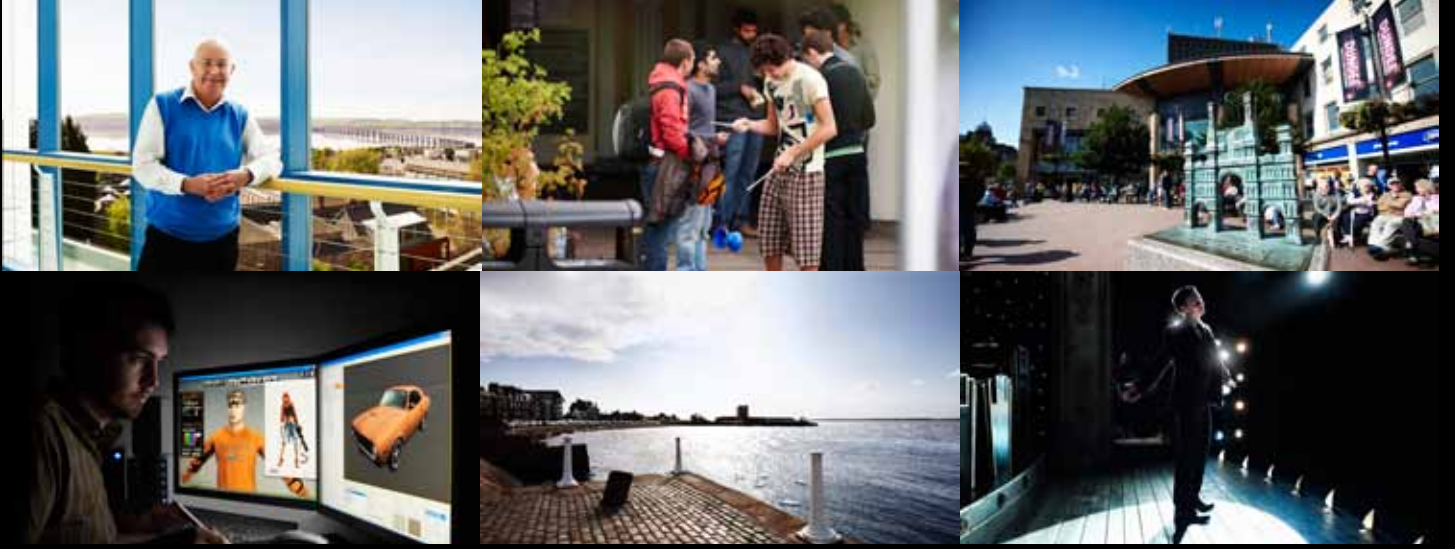
دندي – إكتشافات عديدة لمدينة واحدة

إن مدينة دندي هي مدينة عصرية نابضة بالحياة موجودة في موقع مذهل عند مصب نهر التّي (Tay) في الساحل الشرقي لأسكتلندا ويبلغ عدد سكانها حوالي 143.000 نسمة واستقطاب سكاني بحدود 640.000 بمسافة تبعد ستين دقيقة بالسيارة.

تستفيد المدينة من موقع جغرافي مركزي بحيث أنها تبعد بمسافة تسعين دقيقة بالسيارة من 90% من مناطق أسكتلندا. ودندي محطة هامة على خط الساحل الشرقي للمملكة المتحدة، ولها شبكة ممتازة من الطرق السريعة، ومطار إقليمي لرحلات مباشرة من بلفاست، وبيرمينغهام، ومدينة لندن، وهي كذلك ميناء لبواخر التجوال البحري السياحية ذو أهمية كبيرة.

ولتمتع دندي بساعات أكثر لشروق الشمس من أي مدينة أخرى في أسكتلندا، ولوفرة المتنزهات، والمناطق الخضراء، وشاطئ يحوز على جائزة الراية الزرقاء على الدوام وبوسط المدينة التجاري الذي تم تجديده والحائز على العديد من الجوائز - مكنها ذلك من توفير نوعية لا مثيل لها من الحياة لزائريها والمقيمين فيها على حد سواء.





ودندي هي مدينة الطلبة في أسكتلندا وفيها شباب يدرسون بدوام كامل مقابل كل فرد من السكان أكثر من أي مدينة أخرى. تفخر دندي بوجود جامعتين فيها- جامعة آبارتي، وجامعة دندي، وكلية كبيرة للتعليم الإضافي، وكلية لتدريب المعلمين.

إن النمو الذي يحدث حالياً في عدد من الشركات المحلية الناجحة في مجال التكنولوجيا يُعزى إلى تبني الروابط القوية بين الجانب الأكاديمي و الصناعي.

وبسبب عملهم الذي يهتدي بأفكار ومواقف تعزيز تفاهم أعظم وبناء جسور تواصل من خلال التفوق الأكاديمي وخدمة المجتمعات المحلية، فإن كلية آل مكتوم للدراسات العليا في دندي أصبحت جزءاً لا يتجزأ من مدينة دندي ومجتمعها.

ومن أحد ملامح الجانب الثقافي والفني البارزة لمدينة دندي مركز دندي للفنون المعاصرة الحائز على جوائز، ومسرح دندي ريب (Dundee Rep Theatre) ومركز علوم الأحاسيس والمشاعر، فضلاً عن مجموعة من المطاعم والمقاهي.

وفي الجانب الآخر تفخر دندي بتوفير أعداد كبيرة من المسارح، والمتاحف، والمعارض الفنية، ومجمعات التسوق، ومساحات واسعة للبيع بالتجزئة، والكثير من المرافق الترفيهية. ودندي هي مركز للعبة الجولف وتوجد بها عدد من الميادين الشهيرة عالمياً على عتبات مدخلها تشمل سانت أندروس، منشأ هذه اللعبة، بالقرب من الضفة الأخرى للنهر.

للحصول على مزيد من المعلومات عن دندي قم بزيارة مواقع الإنترنت التالية:

www.dundee.com

www.dundewaterfront.com

www.locate-dundee.co.uk

www.dundee.gov.uk

إن مشروع الواجهة البحرية لدندي هو مشروع طموح طويل الأمد بنظرة نحو المستقبل والذي سوف يغير المدينة ويبعث فيها الحيوية ويعيد ربطها بالمياه. إن الواجهة البحرية المركزية هو العنصر الجوهري للمشروع في دندي، والذي يوفر جانباً حضرياً لضفة النهر لتشمل متحف فيكتوريا والبرت.

تشمل الصناعات النامية التكنولوجية الحيوية، ووسائل الإعلام الرقمية، وخدمة الزبائن. بوجود ما يزيد عن 4.000 عالم من علماء الصحة الإنسانية يعملون في المنطقة من أكثر من اثنين وخمسين بلداً، أغري الكثير منهم للقدوم إلى المدينة بواسطة جامعة دندي. كما تجري في دندي بعض من البحوث العلمية البالغة الأهمية في مجالات كمرض السكري، والسرطان، والعلوم العصبية. من خلال اتساع إكتشافات البحوث وسرعتها في دندي أُجْتذبت شركات مثل (Axis Shield) أكسيس شيلد، للعلوم البايولوجية وشركة (CXR) سي إكس آر، للأعمال التجارية، و (Millipore) وميليبور. فإن وسائل الإعلام الرقمية في دندي هي القلب الإبداعي لصناعة ألعاب الكمبيوتر في العالم حيث أن نصف شركات الكمبيوتر الأسكتلندية يوجد مقرها في دندي. احتضنت المدينة مجتمعاً مزدهراً من مصممي ألعاب الكمبيوتر للشباب، ويدرس الكثير منهم في جامعة آبارتي (Abertay).

وهناك شركات لها عمليات رئيسية في المدينة مثل شركة دابلو إل غور (WL Gore)، و (Michelin) ميشلين، و (Tesco) تيسكو.

إجتذبت المدينة في السنوات الأخيرة وظائف أكثر في القطاع العام من ضمنها مكتب تنظيم الأعمال الخيرية الأسكتلندي، وقسم العمل والمعاشات التقاعدية (HMRC).